

# SDI | RADII XPERT

LAMPE À POLYMÉRISER LED PROFESSIONNELLE

## CONCEPTION PLUS INTELLIGENTE. POLYMÉRISATION OPTIMALE.

- LED collimatée pour une polymérisation en profondeur
- Tête pivotante à 360°
- Interface intelligente
- Intensité maximum même à faible charge
- Recharge facile sur la base



POLYMÉRISATION DE PRÉCISION AVEC AIDE À LA VISÉE



LUMIÈRE COLLIMATÉE



TECHNOLOGIE INTELLIGENTE POUR UNE UTILISATION PLUS SIMPLE



POIGNÉE ERGONOMIQUE ÉQUILIBRÉE

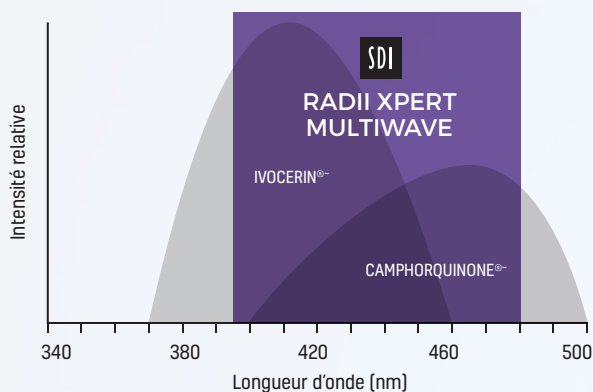


### MULTIWAVE

Pour une polymérisation à large spectre



### DISTRIBUTION SPÉCIALE<sup>^</sup>



~ N'est pas une marque commerciale de SD.

<sup>^</sup> Timothy S. Menees et al, (2015), 'Depth of cure of bulk fill composites with monowave and polywave curing lights', American Journal of Dentistry, 28(6): 357-361

# CONCEPTION INTELLIGENTE. POLYMÉRISATION OPTIMALE



## EMBOUT MULTIWAVE

L'embout LED Multiwave de la lampe Radian Xpert offre une longueur d'onde comprise entre 395 et 480 nm, qui permet de polymériser toute une variété de matériaux de restauration. La longueur d'onde de l'embout LED Multiwave couvre le spectre d'absorption des composites contenant de la camphorquinone associée au phénylpropanedione (PPD), aux oxydes d'acyl-phosphines (par ex. Lucerine TPO®) ou à l'ivocérine®.



## FAISCEAU COLLIMATÉ

Radian Xpert est idéal pour les restaurations de toutes les dimensions, y compris les restaurations volumineuse et profondes obturées avec des composites bulk. Le faisceau collimaté garantit une intensité lumineuse soutenue et efficace sur la restauration polymérisée. Bénéficiez à chaque instant d'une polymérisation prévisible avec Radian Xpert.



## TECHNOLOGIE INTELLIGENTE POUR UNE UTILISATION PLUS SIMPLE

La technologie intelligente de Radian Xpert simplifie les protocoles opératoires lors de la photopolymérisation. Un écran LCD affiche les temps de polymérisation et permet un cycle de polymérisation précis.

La lampe Radian Xpert permet d'enregistrer votre réglage favori et l'anneau d'état lumineux change de couleurs lors de l'utilisation ou lorsque vous chargez la lampe.



## POIGNÉE ERGONOMIQUE ÉQUILIBRÉE

La conception ergonomique de la lampe Radian Xpert vous permet d'accéder facilement à tous les sites de restauration. La tête pivotante à 360 degrés permet d'accéder facilement aux restaurations dans tous les quadrants. La Radian Xpert possède un design ultramince équilibré et peut être tenue comme un stylo ou comme un pistolet, ce qui minimise la fatigue au niveau de la main et du bras.



# LAMPE À POLYMÉRISER PROFESSIONNELLE

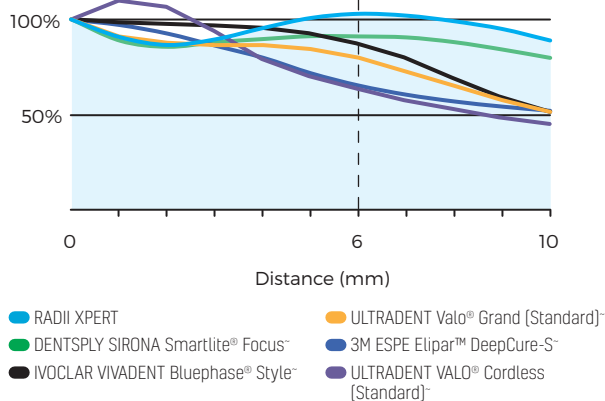
## INTENSITÉ LUMINEUSE CONSTANTE

La lampe Radium Xpert est plus performante en raison de l'intensité lumineuse qui reste constante même à distance des matériaux d'obturation.

L'intensité constante permet à la lumière d'atteindre les différentes couches de la restaurations sans perte significative de l'intensité lumineuse pour une polymérisation complète en profondeur.



COMPARAISON DE LA LUMIÈRE  
Intensité sur la distance



Test indépendant par la Tufts University School of Dental Medicine, Boston, USA, 2017  
Résultats normalisés à 100% à 0 mm  
Testé sur un BlueLight Analytics® Inc. Le collecteur de lumière MARD® avec une ouverture de 4 mm  
~ Ne sont pas des marques déposées de SDI Ltd

## INDICATEUR D'INTENSITÉ

L'indicateur d'intensité intégré de Radium Xpert permet de contrôler l'intensité lumineuse. Une évaluation régulière de la lampe à polymériser est importante pour garantir un fonctionnement optimal.

## DISPERSION DE LA CHALEUR

Radium Xpert permet de polymériser les restaurations en toute sécurité. Une technologie à dissipation thermique est intégrée pour réduire les émissions de chaleur. Une meilleure gestion de la chaleur prévient les dommages au niveau du tissu pulpaire susceptibles d'être causés par une température excessive.

Vous pouvez facilement polymériser plusieurs restaurations sans risquer de surchauffer l'appareil. L'absence de surchauffe permet également de prolonger la durée de vie de la LED.

## TECHNOLOGIE DE DISSIPATION THERMIQUE

Il est possible de polymériser des restaurations multiples en toute sécurité grâce aux propriétés de dissipation thermique. La Technologie « Heat sink » dissipe la chaleur à distance des diodes LED sans faire appel à un ventilateur.

## TECHNOLOGIE À IMPULSIONS

La lampe Radium Xpert associe une technologie à impulsions et un courant constant pour réduire davantage la chaleur émise sur la dent. Les multiples impulsions par seconde permettent de maintenir la puissance lumineuse sur la restauration à polymériser, sans risque de surchauffe.

## ACCESSOIRES INTERCHANGEABLES

La lampe Radium Xpert est synonyme de polyvalence grâce aux différents embouts interchangeables comme l'arc d'éclaircissement, l'embout diagnostic et l'embout orthodontique.

## DESIGN ULTRAMINCE

Le design ultramince de la lampe Radium Xpert permet d'accéder facilement à l'arrière de la bouche, ce qui est particulièrement intéressant pour traiter les enfants.

## FACILITÉ DE NETTOYAGE

La lampe Radium Xpert présente des surfaces lisses et est fournie avec une housse de protection parfaitement adaptée qui empêche la contamination croisée.

## DURABILITÉ

L'appareil Radium Xpert est fait en polymère haute résistance pour plus de durabilité.

## APPAREIL SANS FIL

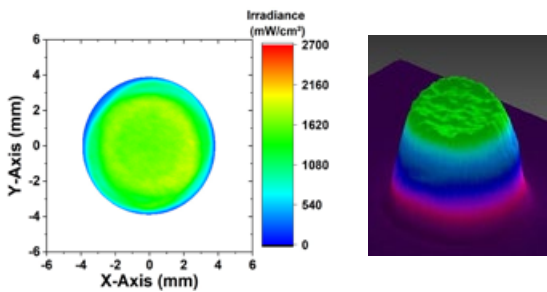
La lampe Radium Xpert est un appareil sans fil, ce qui procure une liberté de mouvement totale.

# RAPPORT TECHNIQUE – RADII XPERT

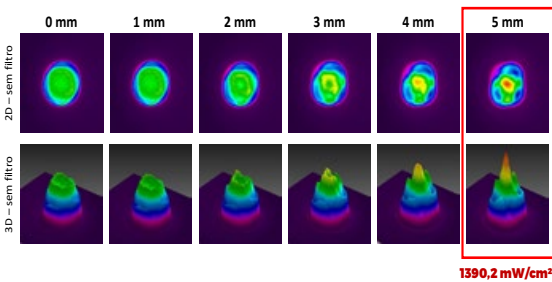
## FAISCEAU LUMINEUX UNIFORME

L'embout de la lampe Radii Xpert offre une distribution homogène du profil de faisceau lumineux.

Cela suffit pour assurer l'activation des composites de restauration et colles composites. Radii Xpert est idéale pour les cavités profondes car l'irradiance reste élevée même à une profondeur de 5 mm, délivrant une énergie pouvant aller jusqu'à 1 390 mW/cm<sup>2</sup>.



## DISTANCE [MM]



Même distant de 5 mm de la surface à polymériser, l'embout de la Radii Xpert dispense une intensité lumineuse efficace.

Prof. Carlos José Soares et al., Faculty of Dentistry, Federal University of Uberlândia 2023.

» Une bonne lampe à LED est essentielle dans votre cabinet. Elle doit être dotée d'une bonne collimation, l'irradiance étant l'une de ses propriétés essentielles. La lampe SDI Radii Xpert vous offre toutes les qualités que doit posséder une bonne lampe LED afin de faciliter votre travail au quotidien! ««

Dr Joshua Austin, DDS, MAGD. Dental Economics - United States - November 2020

» Votre lampe à polymériser est essentielle pour la pratique dentaire. Elle doit présenter plusieurs qualités. La lampe Radii Xpert SDI les possède toutes. Vous profitez de ses fonctionnalités et de sa souplesse au quotidien. ««

Dr Joshua Austin, DDS, MAGD. Dental Economics - United States - November 2020

» Le large spectre lumineux de la lampe Radii Xpert permet de polymériser différents matériaux tels que les composites, les adhésifs, les colles parmi les produits contenant des photo-initiateurs. ««

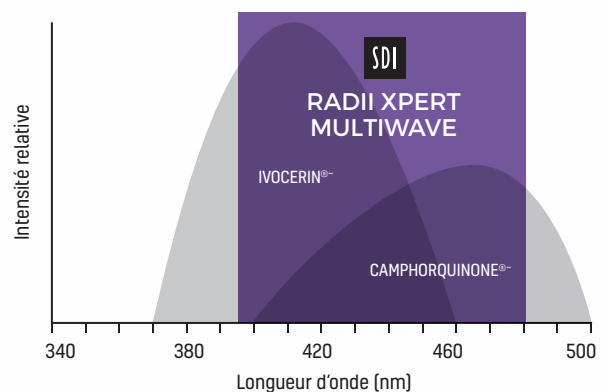
Prof. Carlos José Soares et al., Faculty of Dentistry, Federal University of Uberlândia 2023

## SPECTRE D'ÉMISSION

Radii Xpert Multiwave polymérise tous les composites disponibles sur le marché. Elle présente une intensité lumineuse de 1 390 mW/cm<sup>2</sup>, une ouverture de 4 mm et une longueur d'onde allant de 395 à 480 nm. Radii Xpert Multiwave couvre le spectre d'absorbance des composites contenant de la camphorquinone associée au phénylpropadone (PPD), aux oxydes d'acyl-phosphines (par ex. Lucerin TPO®) ou à l'Ivocérine.

~ N'est pas une marque commerciale de SDI Ltd

## SPECTRE DE POLYMÉRISATION^



# PRINCIPALES CARACTÉRISTIQUES

## 360° TÊTE PIVOTANTE

La tête pivotante à 360 degrés de la lampe Ralii Xpert permet d'accéder facilement aux restaurations dans tous les quadrants.

## 185g LÉGÈRETÉ

Légère, la lampe Ralii Xpert pèse 185 gr et minimise la fatigue au niveau du bras et de la main.

## 2.5 HEURES CHARGE

Jusqu'à 900 polymérisations de 10 secondes avec la lampe Ralii Xpert sans avoir besoin de la charger. Cela correspond à un temps de fonctionnement pratique de 2 heures 30 minutes.



Aide à la visée unique pour une polymérisation de précision

Faisceau collimaté de manière optimale

Intensité lumineuse constante

Technologie intelligente pour une utilisation plus simple

Poignée ergonomique équilibrée

Polymérise tous les composites

Profil de faisceau constant

DISSIPATION de la chaleur

indicateur d'intensité

La lampe Ralii Xpert a reçu les évaluations suivantes pour les recommandations d'achat.

**Présentation/ergonomie** ★★★★★

**Facilité d'utilisation** ★★★★★

**Innovation** ★★★★★

**Efficacité** ★★★★★

**Recommandation d'achat**



Source : id Information-Dentaire n° 40 - 22 novembre 2023



# EMBOUTS LED DISPONIBLES

## MULTIWAVE

**LONGUEUR D'ONDE :** 395 - 480 nm

**PIC DE LONGUEUR D'ONDE :** 405 nm and 460 nm

**INTENSITÉ LUMINEUSE :** 1400 mW/cm<sup>2</sup> (peak)

**DURÉE MAXIMALE D'UTILISATION EN CONTINUE :** 20 seconds

**TEMPS DE CHARGE D'UNE BATTERIE ÉPUISÉE:** 3 - 5 hours

**TEMPS DE CHARGE DE LA BATTERIE  
(UTILISATION GÉNÉRALE) :** 60 - 180 minutes

**BATTERIE :** 1 x 3.7 V 2600 mAh

**BLOC D'ALIMENTATION MULTI-REGION :** Entrée CA: 100-240V 0.8A, 50/60 Hz  
Sortie CC: 12V 1.66A, 20.0W MAX Dimensions: 34mm (H) x 41mm (W) x 62.5 (L)  
Poids: 104g

**TEMPERATURE DE SERVICE:TEMPERATURE DE SERVICE :**  
10°C - 40°C / 50°F - 104°F

**POIDS :** 185 g / 6.5 ounces

**HAUTEUR TOTALE AVEC PIÈCE À MAIN :** 290 mm





La lampe à polymériser LED Radii Xpert bénéficie d'une garantie de 3 ans.

La batterie est garantie 2 ans.

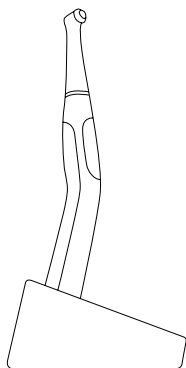
\*Irradiance mesurée à l'aide d'un capteur de 4 mm de diamètre centré.



## TYPE D'ACCESSOIRE LED

TYPE D'ACCESSOIRE LED	INDICATIONS	PROGRAMME	COULEUR
 <p>Standard</p>	Photopolymérisation en contre-angle semblable à une pièce à main	<ul style="list-style-type: none"> <li>•Durée du cycle: 2, 10, 20 secondes, au choix</li> <li>•Bips à la fin du cycle</li> </ul>	Lumière bleue (440 nm - 480 nm)
 <p>Diagnostic</p>	Détection des fissures, des fractures dentaires, des caries, des entrées des canaux radiculaires, des dents dévitalisées, des pertes d'étanchéité des restaurations et des apex radiculaires	<ul style="list-style-type: none"> <li>•Durée du cycle: 5 minutes</li> <li>•Choix d'intensité faible, moyenne ou élevée disponibles</li> <li>•Bips à la fin du cycle</li> </ul>	Lumière blanche
 <p>Orthodontie</p>	Photopolymérisation, en particulier à usage orthodontique	<ul style="list-style-type: none"> <li>•Durée du cycle: 5 minutes ou 10 secondes, au choix</li> <li>•Bips à la fin du cycle</li> </ul>	Lumière bleue (440 nm - 480 nm)
 <p>Arc d'éclaircissement</p>	<ul style="list-style-type: none"> <li>•Éclaircissement des arcades supérieure et inférieure au cabinet</li> <li>•Procédures d'éclaircissement de dents vitales et dévitalisées</li> </ul>	<ul style="list-style-type: none"> <li>•Durée du cycle: 8, 10, 15 minutes, au choix</li> <li>•Bips à mi-chemin pour chaque sélection et à la fin du cycle</li> </ul>	Lumière bleue (440 nm - 480 nm)

# DESCRIPTION



## LAMPE À POLYMÉRISER À LED RADII XPERT

Lampe à polymériser à LED Radii Xpert	5600312
- 1 pièce à main Radii Xpert	
- 1 chargeur	
- 1 bloc d'alimentation multi-région	
- 5 petits embouts de protection oculaire	
- 1 grand embout de protection oculaire	
- 3 lentilles de rechange	
- 100 housses de protection	

## ACCESSOIRES LED

Accessoire LED Radii Xpert standard	5600301
Accessoire LED Radii Xpert pour blanchiment de l'arcade complète	5600308
- 1 x Embout blanchiment arcade complète	
- 2 x Pare lumière	
- 50 x Manchons protecteurs jetables	
Accessoire LED Radii Xpert pour diagnostic	5600306
Accessoire LED Radii Xpert pour orthodontie	5600307

## ACCESSOIRES ET PIÈCES DE RECHANGE

Lentille de rechange Radii Xpert (boîte de 5)	5600310
Housses de protection Radii Xpert (boîte de 1000)	5600309
Petit embout de protection oculaire Radii Xpert (boîte de 5)	5600056
Grand embout de protection oculaire Radii Xpert	5600089
Batterie de rechange Radii Xpert	5600305
Chargeur Radii Xpert + bloc d'alimentation	5600304
Radii Xpert corps de lampe LED	5600302
Trépied pour l'éclaircissement au fauteuil	5600095
Housses de protection pour l'arc d'éclaircissement Radii Xpert (boîte de 50)	5600093
Embout de protection oculaire pour l'arc d'éclaircissement Radii Xpert (boîte de 5)	5600094
Embout diagnostic	5600078
Embouts de prépolymérisation (ouvertures de 1 mm et 2 mm)	5600079



YOUR SMILE. OUR VISION.



M100698 B

02-2025



+036M10069813

FABRIQUÉ EN AUSTRALIE  
par SDI Limited  
Bayswater, Victoria 3153  
Australia 1800 337 003  
[www.sdi.com.au](http://www.sdi.com.au)

**AUTRICHE** 00800 0225 5734  
**BRÉSIL** 0800 770 1735  
**FRANCE** 00800 0225 5734  
**ALLEMAGNE** 0800 100 5759  
**ITALIE** 00800 0225 5734

**NOUVELLE ZÉLANDE** 0800 808 855  
**ESPAGNE** 00800 0225 5734  
**ANGLETERRE** 00800 0225 5734  
**USA & CANADA** 1 800 228 5166